



Murbrukstraditioner längs Norrlandskusten

Klara Huzell

Nordiskt kalkforum

2022

Bakgrund



Fallstudier längs norrlandskusten

- Nordmalings kyrka, uppförd 1400-tal
- Backens kyrka, uppförd 1508
- Bygdeå kyrka, uppförd 1469
- Lövånger kyrka, uppförd ca 1500
- Nederluleå kyrka, invigd 1492



Undersökningen



Nordmaling, prov 1 & 2



Nordmaling 1



Nordma

Backens kyrka, prov 2 & 3



Backens



Backens 3

Bygdeå, prov 1 & 4

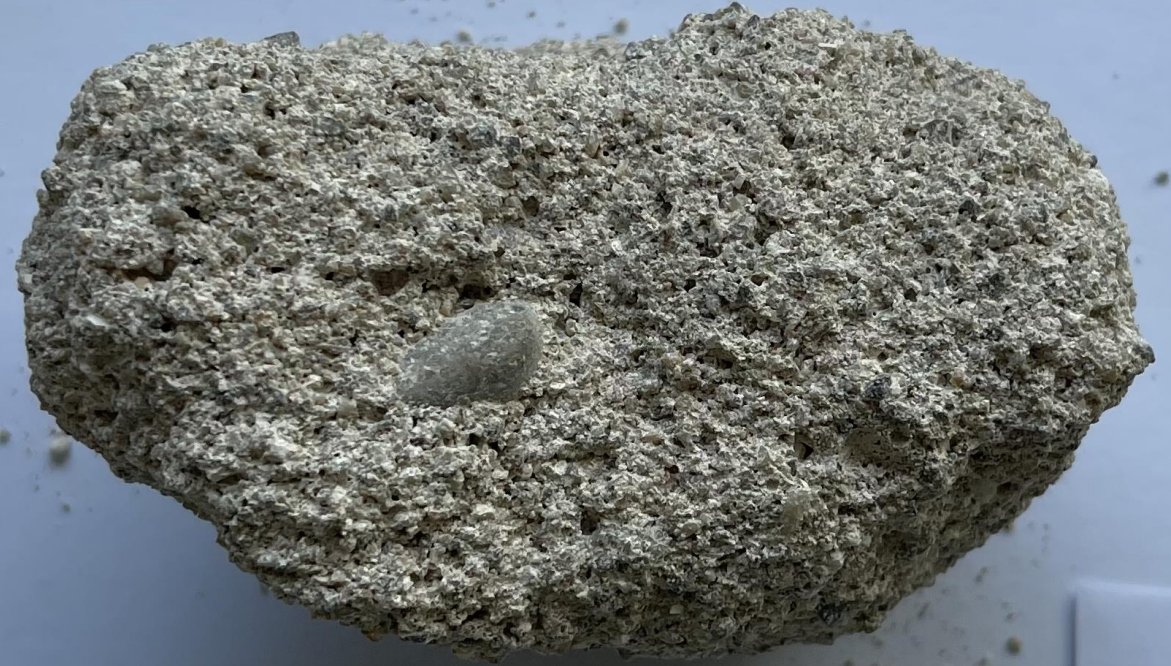


Bygde



Byg

Lövånger, prov 2 & 3



Nederluleå, prov 2 & 3



Luleå 2

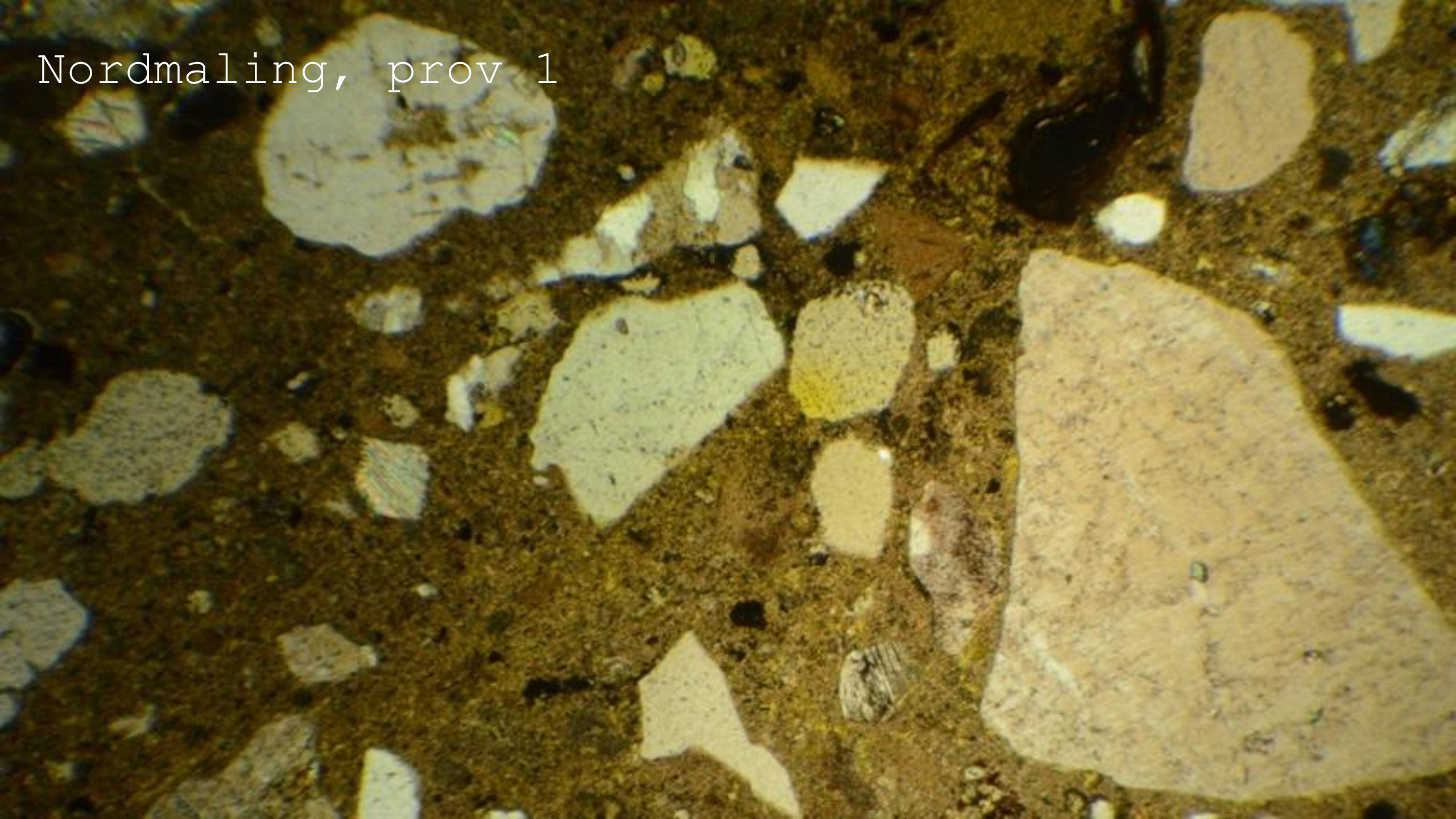


Luleå 3

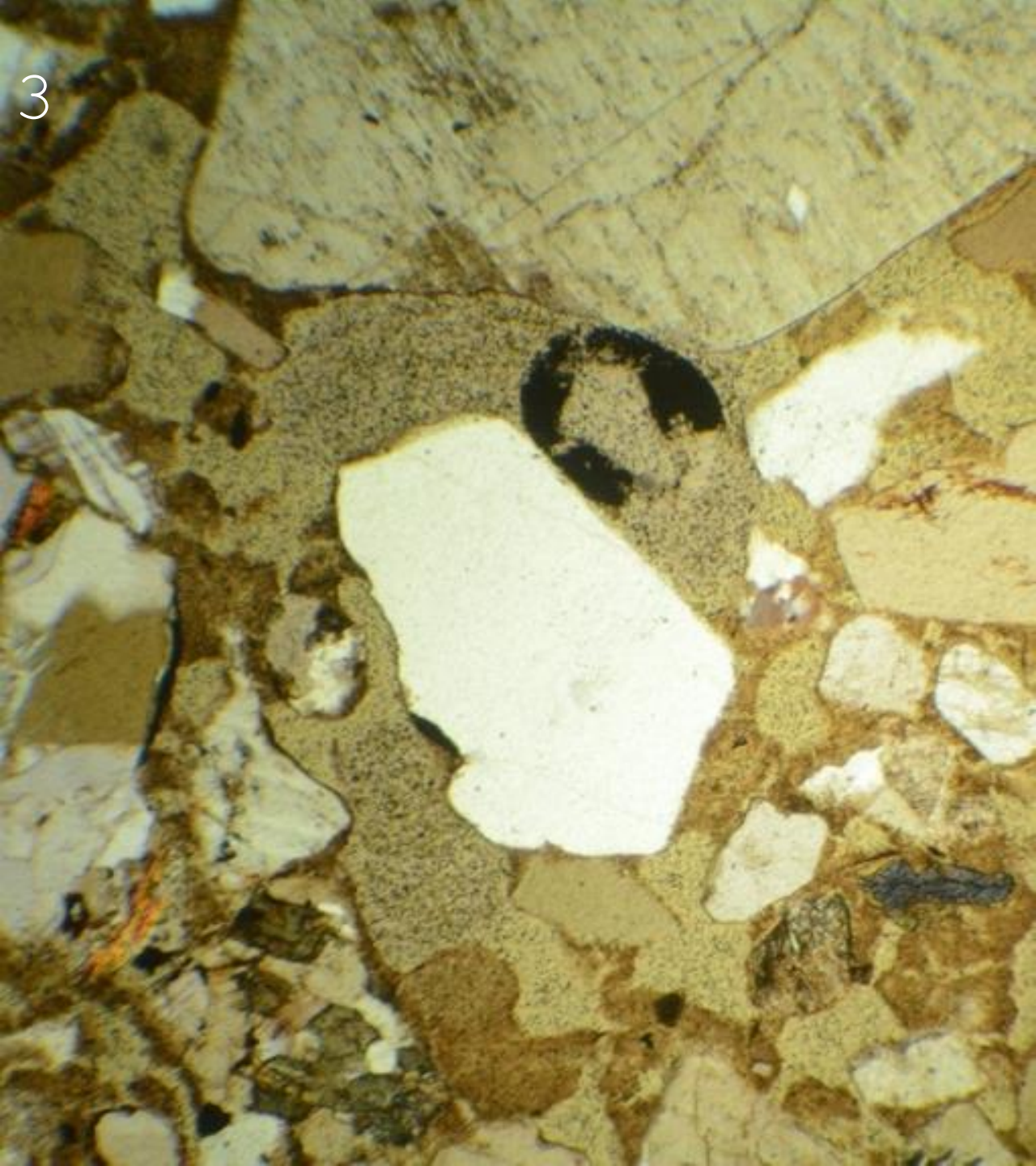
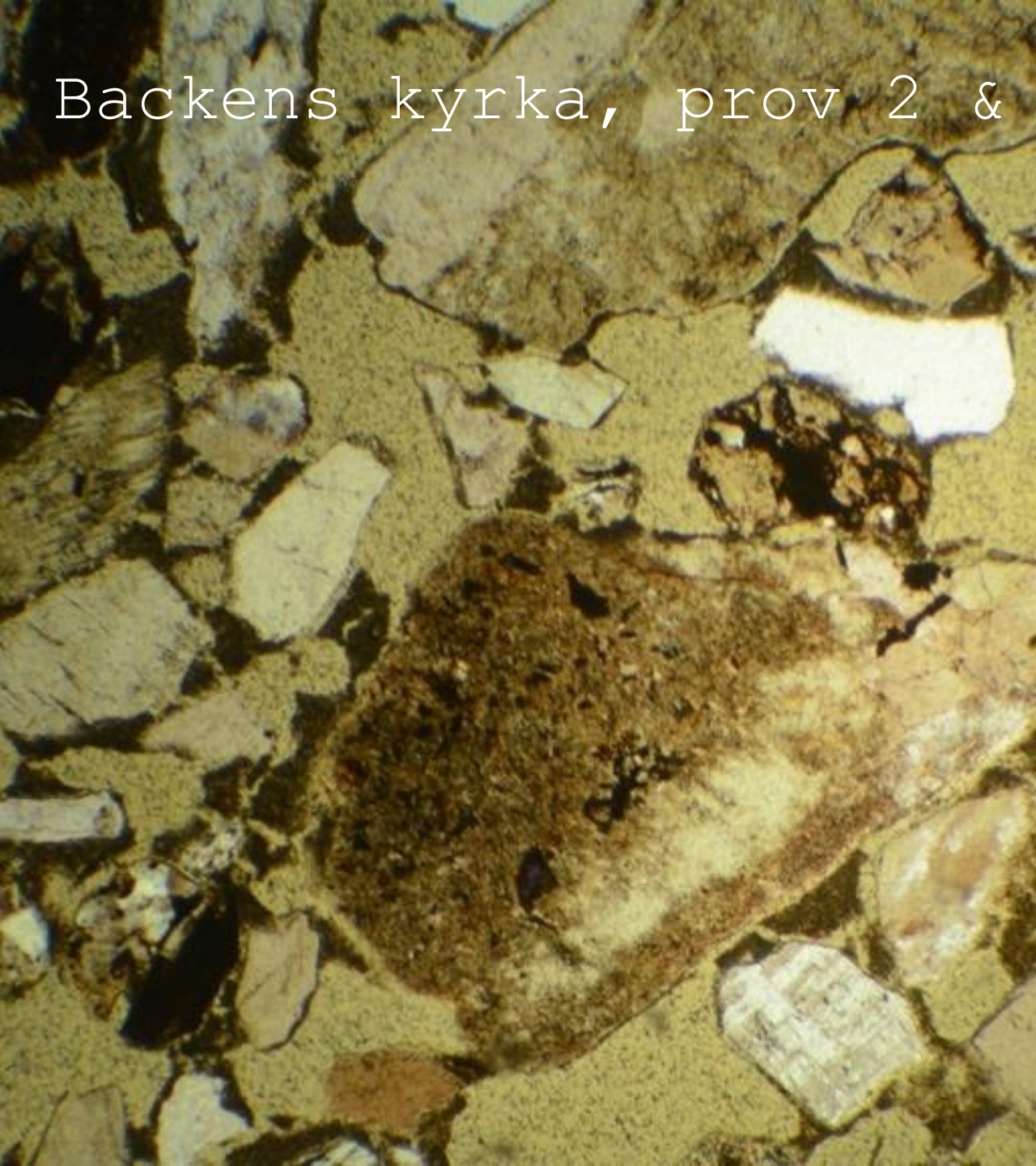
Tunnslipsprover



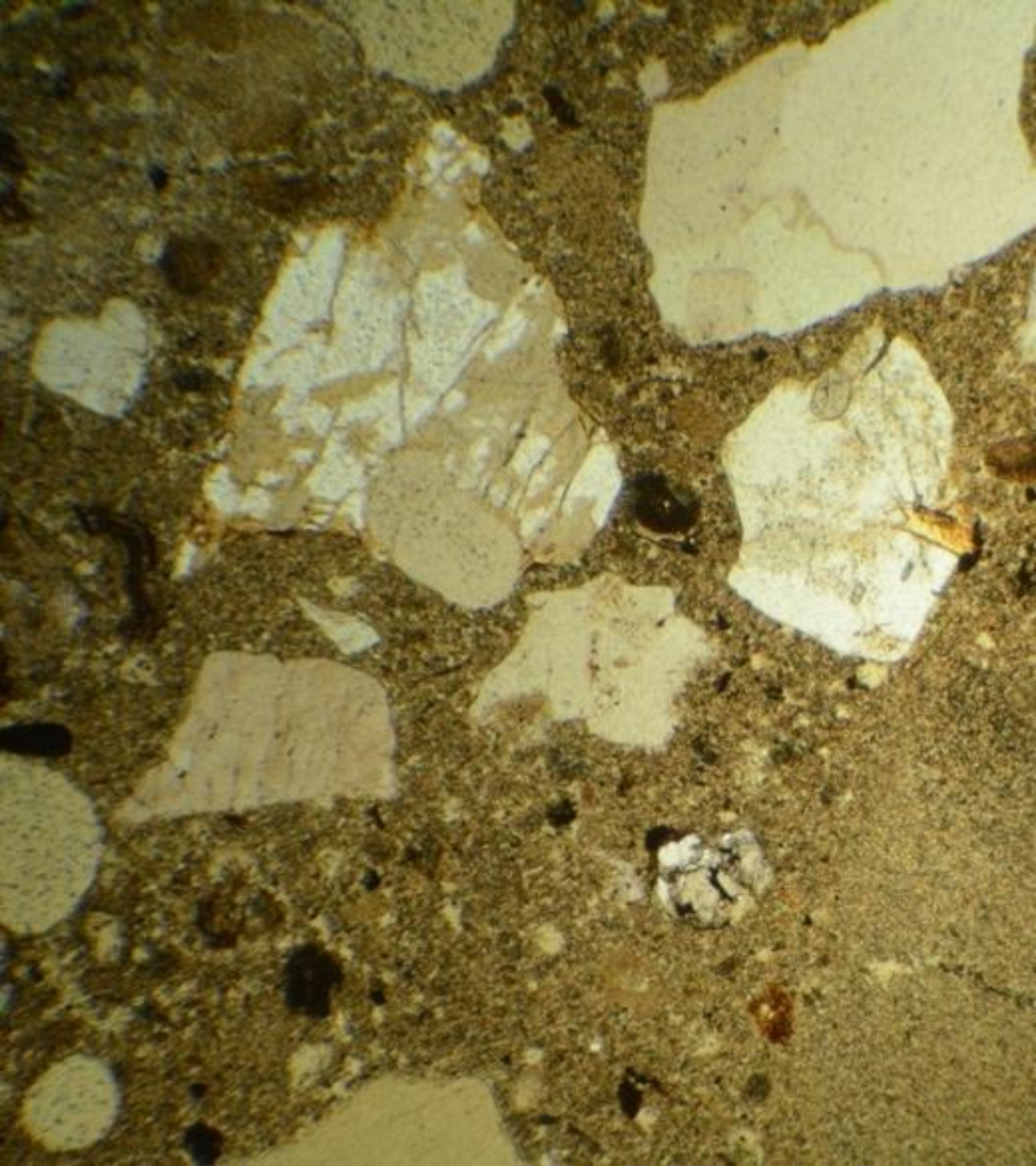
Nordmaling, prov 1



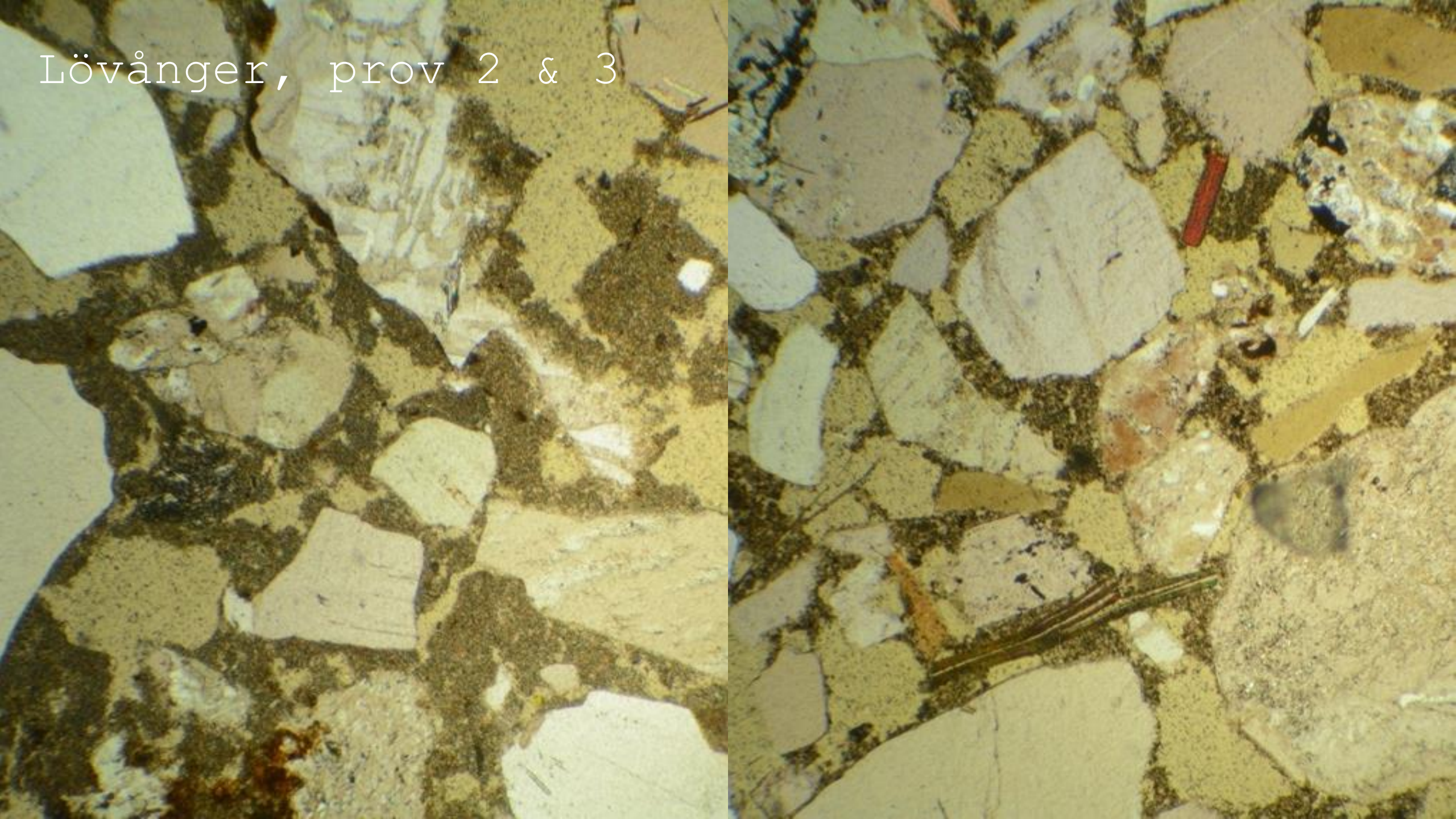
Backens kyrka, prov 2 & 3



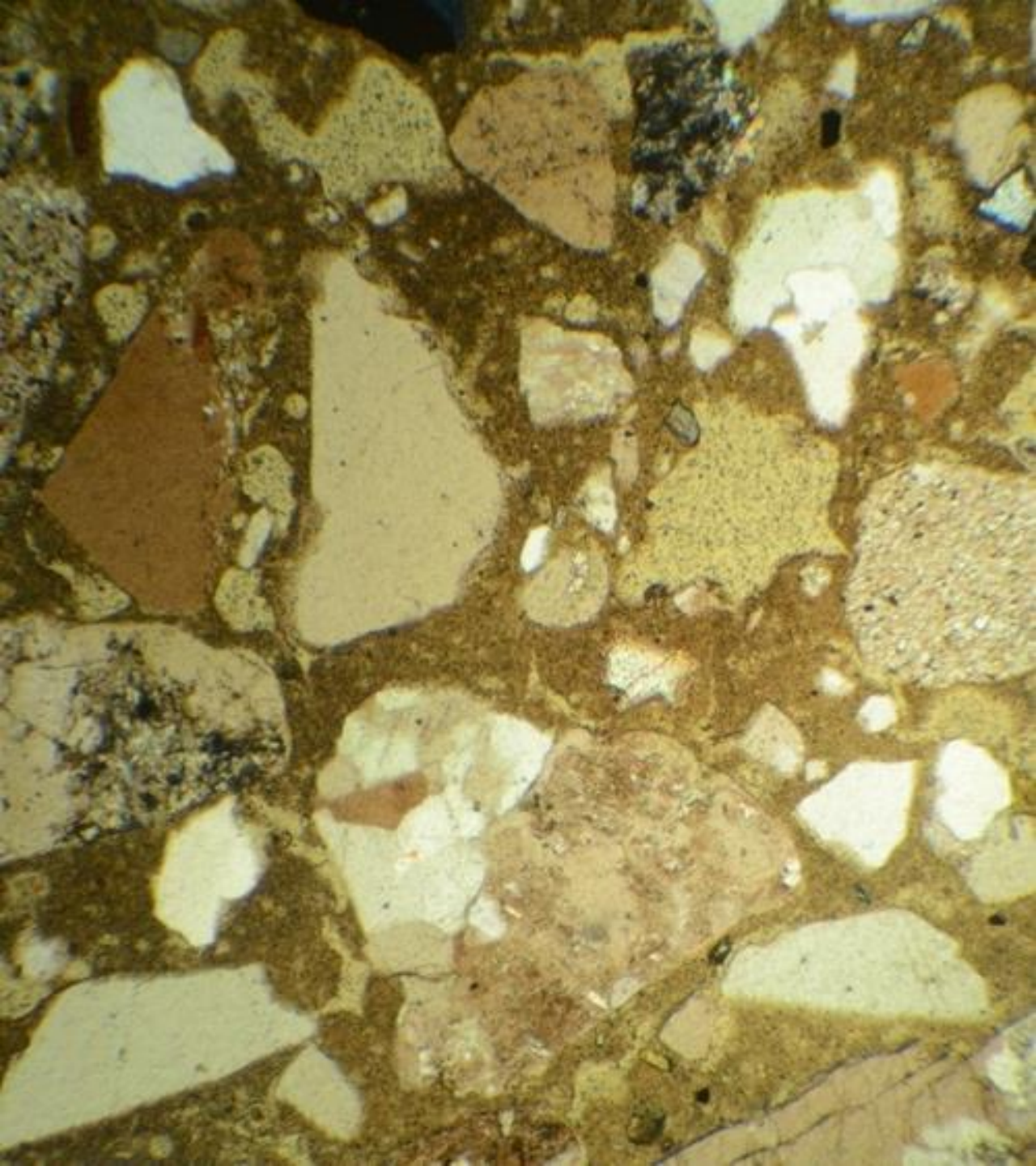
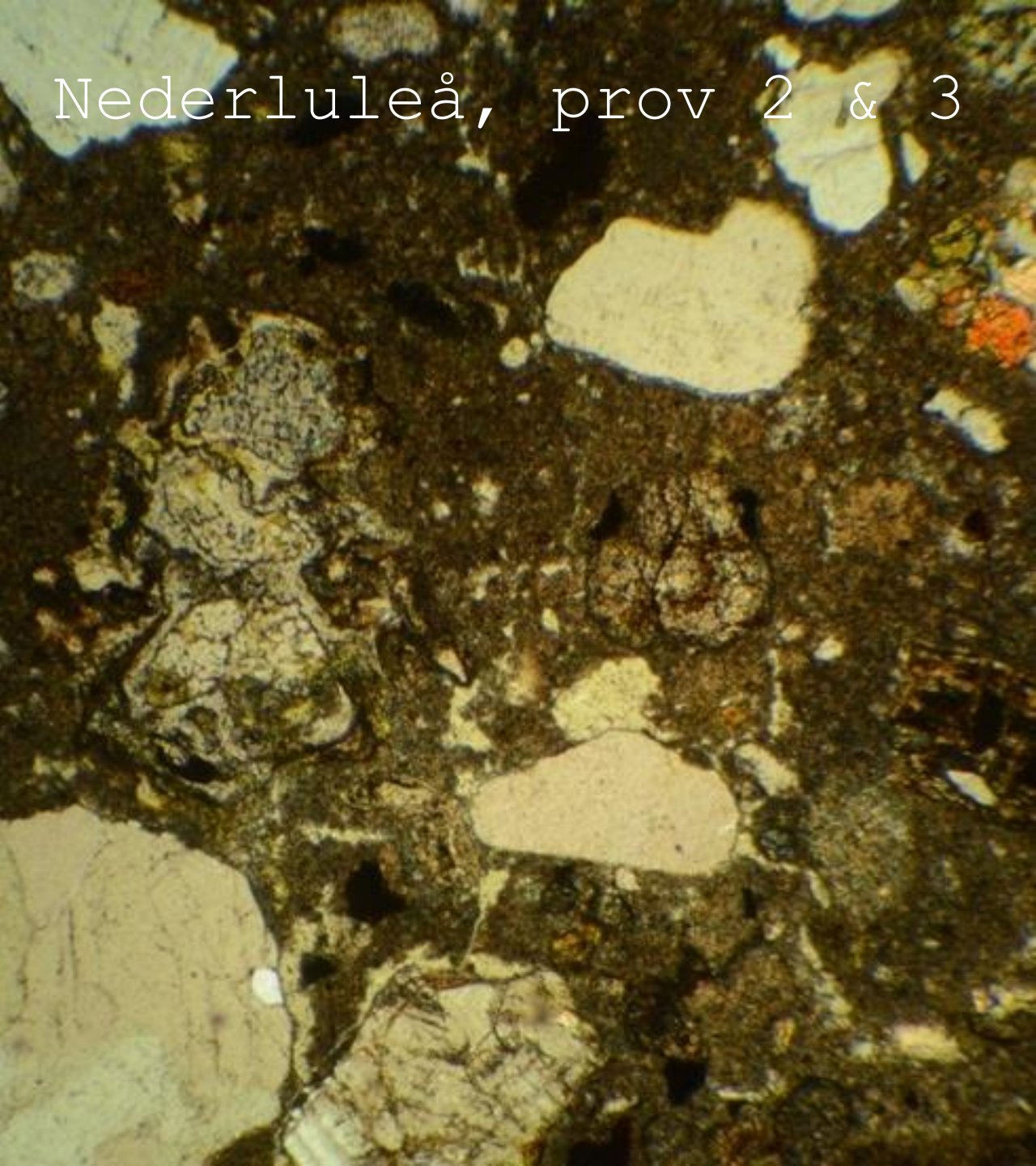
Bygdeå, prov 1 & 4



Lövånger, prov 2 & 3



Nederluleå, prov 2 & 3



Slutsatser

- Gråkalk (jämfört med vitkalk från t.ex. Gotland) Orenheter har gett en magrare kalk där klumparna som förekommer har fått utgöra del av ballasten istället för del av bindemedel.
- Eftersom kalken utgjort delar av ballasten har man knappt behövt tillsätta sand för att få hanterbart bruk.
- Nederluleå – de äldsta proverna, baserat på andelen kalk och orenheter
- Blandningsförhållandena ligger runt 4:1-1:3, Nederluleå störst andel kalk och Lövånger minst



Tack!