

Fargesetting av murgårder – når det ytre teller



Ellen Hole,
Konservator/avdelingsleder
NIKU

Norsk institutt for kulturminneforskning (NIKU)

NIKU er et uavhengig tverrfaglig forskningsinstitutt innen kulturminner/kulturarv.
Kontorer i Oslo, Trondheim, Bergen, Tromsø, Tønsberg.
Ca 100 ansatte.



Fargesetting murgårdsbebyggelse, historisme/senklassisisme, 1860-1900

- ▶ Steinimiterende:
Pussen uttrykker ønsket om en type (stein)arkitektur
- ▶ Uten steinimiterende farger forsvinner arkitektonisk intensjon og helhet
- ▶ Ensfarget
- ▶ Mørke vinduer



Fig. 4. Plansje fra artikkel om kalkmaling på fasader av Maler Hempel i Berlin, i Rombergs Zeitschrift für praktische Baukunst, 1853. Foto: Riksantikvaren.

Forbildet, italienske renessansepalass



**Palazzo Medici-Riccardi,
Firenze
(1444-59, Michelozzo)**

Hvorfor er fargesetting viktig? → **HARMONI**



København



Gøteborg



Oslo, Karl Johan 1857 (Enslén)



Karl Johans gate 1870



Foto: Lindegaard, Johannes Petter

Oslo Museum



Karl Johans gate 2000



Karl Johans gate 2018



Homogene gateløp i Oslo, Oscars gate på Frogner, 1906



Oscars gate 1982



Oscars gate 2018



Forskjellig arkitektur, fungerer likevel godt



Harmonisk enkeltksempel, utført på dugnad



2018



1880



Verneklasser

- ▶ Bevaringsverdig
- ▶ Regulert til bevaring
- ▶ Fredet



Bygårder, sameier

- ▶ Mange er bevaringsverdige, eller noen ganger regulert til bevaring

Utfordring for sameiene:

- ▶ Trange økonomiske rammer
- ▶ Sparer seg til fant, velger billig



Tilskuddsordninger

- ▶ Byantikvaren dekker merkostnader ved antikvarisk korrekt rehabilitering.
- ▶ Men: vanskelig å få tilskudd til fargeundersøkelser.
- ▶ Vi har generelle råd/retningslinjer, formidling viktig
- ▶ Leverandører har «antikvariske» fargekart, basert på undersøkelser.
- ▶ Fargeundersøkelser kontra lav betalingsevne:
*kompromisset er
å differensiere undersøkelsene.*

*Det krever bestillerkompetanse å vite at fargen
du får er korrekt.*



Ulik verneklasse, ulike løsninger?

- ▶ **Type 1 – enkel rådgiving – bedre enn ikke noe**
- ▶ Minstekrav: enkle arkivsøk
- ▶ Kompetanse på fargesetting i ulike perioder

- ▶ **Type 2 – enkel fargeundersøkelse**
- ▶ Befaring med undersøkelser, mikroskopi, arkivsøk
- ▶ Kompetanse
- ▶ Begrenset omfang. Kan ende med rådgiving fremfor eksakte funn.

- ▶ **Type 3**
- ▶ Fredningsklasse: Obligatorisk med ordentlig fargeundersøkelse.
- ▶ Arkiv, god tid i felt, mikroskopi, kompetanse, detaljert rapport, også som dokumentasjon i aktuelle arkiver.



Type 2-undersøkelse, Youngskvartalet (1896)



Inntil nylig



Torggata 2018



Ideal, ide om hva som er riktig?



1754-63

- ▶ Vanskeligst å svelge for sameier
 - ensfarget
 - mørke vinduer

Disharmoni og overartikulering, bløtkakestil



Disharmoni/overartikulering, forsøk på å fremheve detaljer



Trender, eksemplifisert ved Ekebergrestauranten



Trender, diskusjon i media – løsrevet fra kunnskap om arkitektur



En grå mur reiser seg i Norge | Dagny Thurmann-Moe

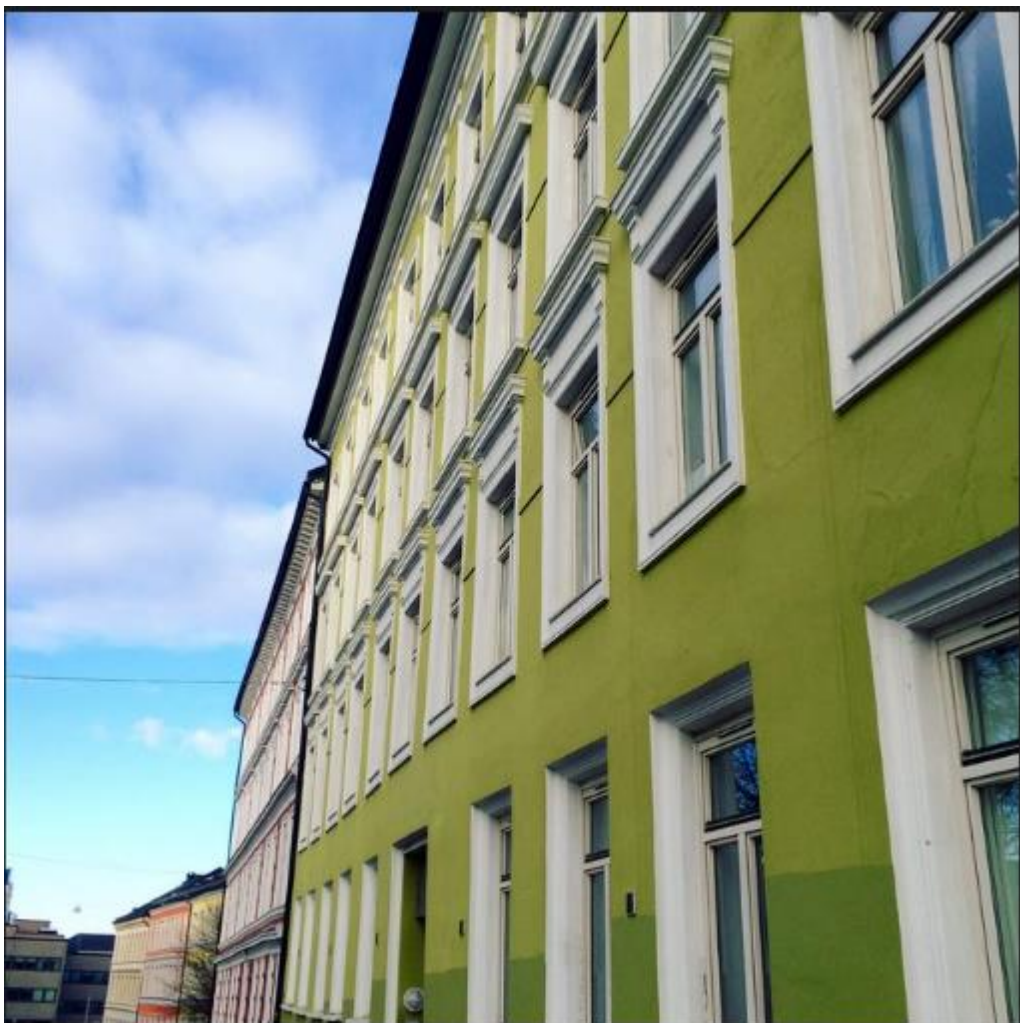
Bjørvikas fargepalett er rett og slett historieløs og stedsløs. Den er generisk.

– Fargeløs arkitektur gjør deg dum og trist

Når livet ebber ut forsvinner fargene. Hva skjer med oss når omgivelsene våre blir fargeløse?



Arups gate – artig og friskt, eller katastrofe?





Hva med Norden forøvrig?
Løsninger/utfordringer?

Alfa og omega: Formidling
Kommuniser de gode eksemplene – skap
entusiasme
Beveg deg utenfor menigheten



Takk for meg! ellen.hole@niku.no

